

## CONELET A PROVA DE EXPLOSÃO

NECL1

Ex d

- Atmosferas explosivas
- Zonas 1 e 2 - Grupos IIA e IIB
- Grau de proteção: IP54
- NBR IEC 60079-10, NBR IEC 60079-1, NBR IEC 60529, NBR IEC 60079-14, NBR 5363
- Certificados de conformidade: EX-115/95-1U

### CONSTRUÇÃO

- Corpo e tampa fabricados em liga de alumínio fundido **copper-free**, de alta resistência mecânica e à corrosão. Tampa de inspeção fixada ao corpo através de parafusos e arruelas de pressão de **aço inox AISI 304**.
- **Proteção Ex d:** invólucro projetado e construído de tal forma que, ocorrendo uma explosão no seu interior a mesma não se propaga para o ambiente externo.

### ACABAMENTO

- Revestimento anticorrosivo **REVESTEEL®** na cor cinza texturizado, caracterizado pela sua excelente resistência à corrosão química, mecânica e exposição solar, prolongando a vida útil do produto (detalhes na página 16).

### APLICAÇÃO

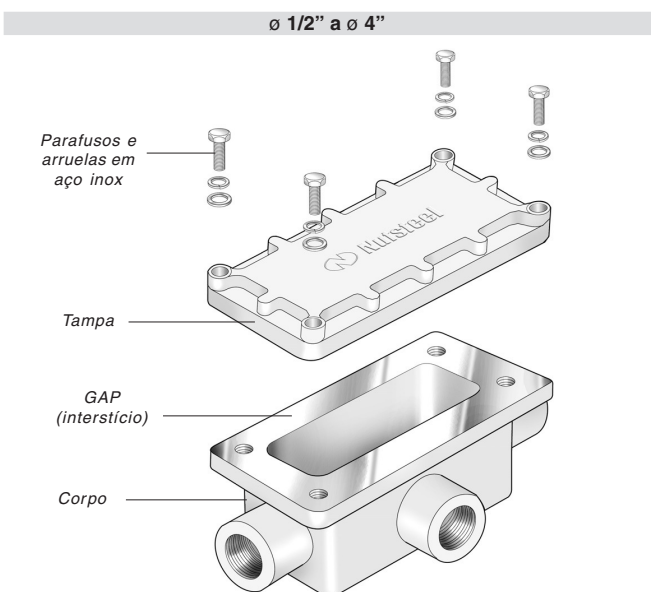
- Utilizado para ligação, derivação e passagem de condutores elétricos.

### INSTALAÇÃO

- A entrada e saída dos condutores elétricos devem ser feitas através de eletrodutos pesados NBR 5597, NBR 5598 ou prensa-cabos a prova de explosão (vide página 445 ou 402 a 410).
- Para garantir o nível de segurança adequado, evitando a propagação da explosão através do interstício (GAP), recomendamos fixar a tampa com todos os parafusos e com o torque especificado na tabela (valores encontrados nos ensaios realizados em nosso laboratório).



CAIXAS DE LIGAÇÃO



\* Recomendamos utilizar Gapsteel® entre o corpo e tampa sempre que a caixa for aberta, vide página 420.

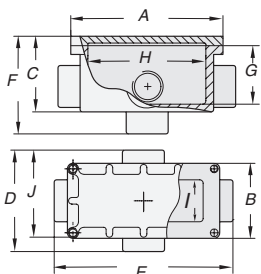


NECL1

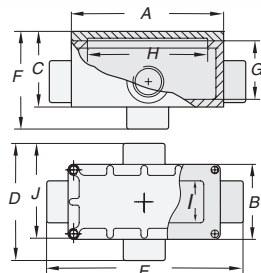


CAIXAS DE LIGAÇÃO

Ø 1/2" a Ø 2"

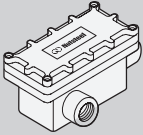
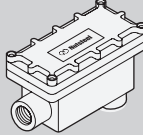
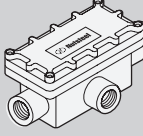
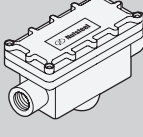
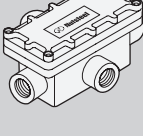


Ø 2 1/2" a Ø 4"



Ø Rosca	Dimensões (mm)									
	A	B	C	D	E	F	G	H	I	J
1/2"	150	79	70	93	164	90	46	110	39	86
3/4"	150	79	70	93	164	90	46	110	39	86
1"	161	84	72	96	173	76	49	118	44	90
1 1/4"	192	113	92	129	208	101	72	150	64	120
1 1/2"	192	113	92	129	208	101	72	150	64	120
2"	223	132	103	148	239	113	80	170	77	140
2 1/2"	279	169	172	233	342	205	137	220	111	201
3"	279	169	172	233	342	205	137	220	111	201
3 1/2"	336	216	220	290	410	245	169	272	154	253
4"	336	216	220	290	410	245	169	272	154	253

Produto	Código	Ø Rosca	Parafusos		Peso (kg)	Volume (dm³)
			Torque (kgf.m)	Cabeça sextavada		
	NECL110E-01N	1/2"	0,50	7/16"	0,76	0,86
	NECL110E-02N	3/4"	0,50	7/16"	0,76	0,86
	NECL110E-03N	1"	0,50	7/16"	0,89	1,01
	NECL110E-04N	1 1/4"	0,50	7/16"	1,69	2,07
	NECL110E-05N	1 1/2"	0,50	7/16"	1,54	2,07
	NECL110E-06N	2"	0,50	7/16"	2,39	3,14
	NECL110E-07N	2 1/2"	1,25	1/2"	8,45	9,02
	NECL110E-08N	3"	1,25	1/2"	7,85	9,02
	NECL110E-09N	3 1/2"	1,25	1/2"	12,23	16,51
	NECL110E-10N	4"	1,25	1/2"	11,94	16,51
	NECL110C-01N	1/2"	0,50	7/16"	0,81	0,90
	NECL110C-02N	3/4"	0,50	7/16"	0,79	0,90
	NECL110C-03N	1"	0,50	7/16"	1,00	1,04
	NECL110C-04N	1 1/4"	0,50	7/16"	1,81	2,16
	NECL110C-05N	1 1/2"	0,50	7/16"	1,63	2,16
	NECL110C-06N	2"	0,50	7/16"	2,45	3,24
	NECL110C-07N	2 1/2"	1,25	1/2"	8,63	9,94
	NECL110C-08N	3"	1,25	1/2"	8,12	9,94
	NECL110C-09N	3 1/2"	1,25	1/2"	12,78	18,15
	NECL110C-10N	4"	1,25	1/2"	12,18	18,15
	NECL110LL01N	1/2"	0,50	7/16"	0,85	1,06
	NECL110LL02N	3/4"	0,50	7/16"	0,83	1,06
	NECL110LL03N	1"	0,50	7/16"	0,98	1,26
	NECL110LL04N	1 1/4"	0,50	7/16"	1,80	2,71
	NECL110LL05N	1 1/2"	0,50	7/16"	1,61	2,71
	NECL110LL06N	2"	0,50	7/16"	2,49	4,26
	NECL110LL07N	2 1/2"	1,25	1/2"	8,64	10,54
	NECL110LL08N	3"	1,25	1/2"	8,01	10,54
	NECL110LL09N	3 1/2"	1,25	1/2"	12,71	20,38
	NECL110LL10N	4"	1,25	1/2"	12,27	20,38

Produto	Código	Ø Rosca	Parafusos		Peso (kg)	Volume (dm³)
			Torque (kgf.m)	Cabeça sextavada		
	NECL110LR01N	1/2"	0,50	7/16"	0,81	1,06
	NECL110LR02N	3/4"	0,50	7/16"	0,83	1,06
	NECL110LR03N	1"	0,50	7/16"	0,95	1,26
	NECL110LR04N	1 1/4"	0,50	7/16"	1,80	2,71
	NECL110LR05N	1 1/2"	0,50	7/16"	1,61	2,71
	NECL110LR06N	2"	0,50	7/16"	2,49	4,26
	NECL110LR07N	2 1/2"	1,25	1/2"	8,62	10,54
	NECL110LR08N	3"	1,25	1/2"	8,01	10,54
	NECL110LR09N	3 1/2"	1,25	1/2"	12,68	20,38
	NECL110LR10N	4"	1,25	1/2"	12,13	20,38
	NECL110LB01N	1/2"	0,50	7/16"	0,86	1,11
	NECL110LB02N	3/4"	0,50	7/16"	0,86	1,11
	NECL110LB03N	1"	0,50	7/16"	0,94	1,06
	NECL110LB04N	1 1/4"	0,50	7/16"	1,75	2,28
	NECL110LB05N	1 1/2"	0,50	7/16"	1,71	2,28
	NECL110LB06N	2"	0,50	7/16"	2,44	3,44
	NECL110LB07N	2 1/2"	1,25	1/2"	8,65	9,60
	NECL110LB08N	3"	1,25	1/2"	8,18	9,60
	NECL110LB09N	3 1/2"	1,25	1/2"	12,55	17,32
	NECL110LB10N	4"	1,25	1/2"	12,20	17,32
	NECL110T-01N	1/2"	0,50	7/16"	0,84	1,11
	NECL110T-02N	3/4"	0,50	7/16"	0,83	1,11
	NECL110T-03N	1"	0,50	7/16"	1,00	1,30
	NECL110T-04N	1 1/4"	0,50	7/16"	1,87	2,82
	NECL110T-05N	1 1/2"	0,50	7/16"	1,79	2,82
	NECL110T-06N	2"	0,50	7/16"	2,55	4,41
	NECL110T-07N	2 1/2"	1,25	1/2"	8,75	11,61
	NECL110T-08N	3"	1,25	1/2"	8,21	11,61
	NECL110T-09N	3 1/2"	1,25	1/2"	13,03	22,40
	NECL110T-10N	4"	1,25	1/2"	12,32	22,40
	NECL110TB01N	1/2"	0,50	7/16"	0,83	1,16
	NECL110TB02N	3/4"	0,50	7/16"	0,83	1,16
	NECL110TB03N	1"	0,50	7/16"	1,03	1,10
	NECL110TB04N	1 1/4"	0,50	7/16"	1,88	2,37
	NECL110TB05N	1 1/2"	0,50	7/16"	1,80	2,37
	NECL110TB06N	2"	0,50	7/16"	2,55	3,56
	NECL110TB07N	2 1/2"	1,25	1/2"	8,78	10,57
	NECL110TB08N	3"	1,25	1/2"	8,30	10,57
	NECL110TB09N	3 1/2"	1,25	1/2"	13,11	19,04
	NECL110TB10N	4"	1,25	1/2"	12,35	19,04
	NECL110X-01N	1/2"	0,50	7/16"	0,87	1,06
	NECL110X-02N	3/4"	0,50	7/16"	0,85	1,06
	NECL110X-03N	1"	0,50	7/16"	1,07	1,19
	NECL110X-04N	1 1/4"	0,50	7/16"	1,95	2,46
	NECL110X-05N	1 1/2"	0,50	7/16"	1,84	2,46
	NECL110X-06N	2"	0,50	7/16"	2,63	3,64
	NECL110X-07N	2 1/2"	1,25	1/2"	9,46	13,70
	NECL110X-08N	3"	1,25	1/2"	8,77	13,70
	NECL110X-09N	3 1/2"	1,25	1/2"	14,00	24,37
	NECL110X-10N	4"	1,25	1/2"	13,10	24,37

- Rosca padrão NPT Ø1/2" a Ø 4".
- Com rosca BSP, substituir a letra **N**, pela letra **B** na 12ª posição Ex.: NECL110LL02**B**.