

CAIXA PARA COMANDO E SINALIZAÇÃO

NTCCS

- Grau de proteção: IP 54
- NBR IEC 60529

CONSTRUÇÃO

- A linha NTCCS é fornecida caixa e tampa com até 16 furos na tampa para fixação de diversos tipos de componentes, de acordo com cada necessidade, os componentes oferecidos são: (botão pulsador, sinalizador, chave seletora, etc), que podem ser encontrados na página 378.
- Para compor a montagem, deve ser especificado a caixa e os componentes.
- As furações da tampa não utilizadas podem ser fechadas com tampão cód. NXBSC30P. Caixa e tampa são fabricadas em liga de alumínio fundido **copper-free**, tampa fixada ao corpo através de parafusos e arruelas de **aço inox AISI 304**.
- Fornecida com chassi removível em chapa de aço com galvanização eletrolítica, fixado no fundo da caixa, que pode ser utilizado para fixação de componentes.



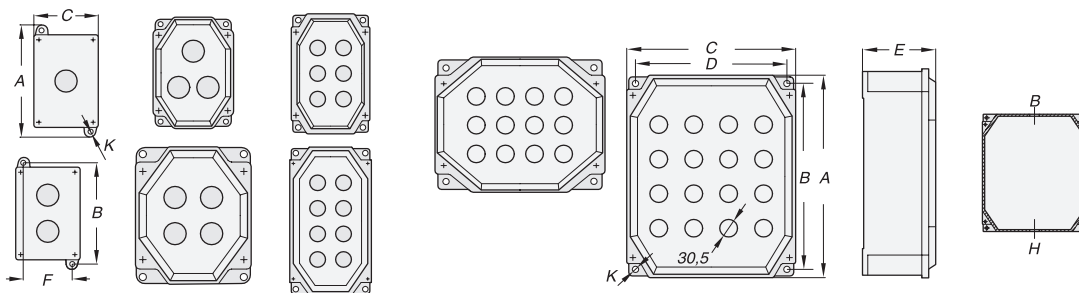
Exemplo de montagem

ACABAMENTO

- Revestimento anticorrosivo **REVESTEEL®** na cor cinza texturizado, caracterizado pela sua excelente resistência à corrosão química, mecânica e exposição solar, prolongando a vida útil do produto (detalhes na página 16).

APLICAÇÃO

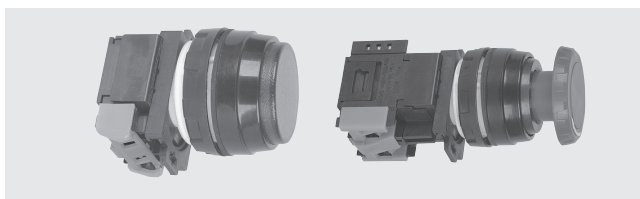
- Indicada para comando e sinalização de circuitos elétricos.



Código Caixa	Ø Rosca BH	Qtde furos na tampa Ø 30,5	Dimensões (mm)						Peso (kg)	Volume (dm³)
			A	B	C	D	E	Ø K		
NTCCS001N	3/4"	1	130	140	90	70	75	7	0,79	0.79
NTCCS002N	3/4"	2	130	140	90	70	75	7	0,79	0.79
NTCCS003N	3/4"	3	160	140	120	100	110	11	1,75	2.09
NTCCS004N	3/4"	4	190	165	160	130	130	11	2,68	3.84
NTCCS006N	1"	6	235	210	155	130	130	11	2,83	4.66
NTCCS008N	1"	8	290	265	155	130	130	11	3,67	5.63
NTCCS012N	1.1/2"	12	230	205	290	260	180	11	5,36	11.15
NTCCS016N	1.1/2"	16	355	330	295	260	180	11	7,83	17.42

- Roscas NPT na posição BH, conforme tabela. Roscas diferentes das especificadas podem ser fornecidas sob consulta.

- Fornecidos completos com bloco de contato.
- Componentes com Ø 30,5 mm.
- Sinalizadores fornecidos com lâmpada.
- Indicados para a linha NTBT e NTCCS.



PEÇAS DE REPOSIÇÃO

Produto	Código	Tipo	Cor	Contato	Lâmpadas
	NXSIN001T NXSIN002T NXSIN003T NXSIN004T	Sinalizador 110V Sinalizador 110V Sinalizador 220V Sinalizador 220V	VD VM VD VM		130 V 2,6 W BA9S 130 V 2,6 W BA9S 130 V 2,6 W BA9S 130 V 2,6 W BA9S
	NXBOT001T NXBOT002T NXBOT003T NXBOT004T	Botão pulsador	VD VM VD VM	1NA 16A / 600V 1NF 16A / 600V 1NA+1NF 16A / 600V 1NA+1NF 16A / 600V	
	NXBOT007T NXBOT018T	Botão pulsador saliente (somente alarme)	VM VM	1NA 15A / 500V** 1NA+1NF 15A / 500V**	
	NXBOT009T NXBOT010T	Botão pulsador saliente (somente alarme)	VM VM	1NF 15A / 500V* 1NA+1NF 15A / 500V*	
	NXBOT005T NXBOT006T	Botão Emergência com trava	VM VM	1NF 16A / 600V 1NA+1NF 16A / 600V	
	NXBOT103T NXBOT104T	Botão c/ chave Yale (travante) fornecido com duas chaves		1NF 16A / 600V 1NA+1NF 16A / 600V	
	NXBOT101T NXBOT102T	Botão Emergência c/ chave Yale fornecido com duas chaves	VM VM	1NF 16A / 600V 1NA+1NF 16A / 600V	
	NXCOM001T NXCOM002T NXCOM003T	Comutador de comando	PT PT PT	2P-2 pos. "0-1" 16A / 600V 1P-2 pos. "0-2" 16A / 600V 1P-3 pos. "1-0-2" 16A / 600V	
	NXPLQ001T NXPLQ002T NXPLQ003T NXPLQ004T NXPLQ005T NXPLQ006T	PORTA PLAQUETA Plaqueta "LIGA" Plaqueta "DESLIGA" Plaqueta "LIGADO" Plaqueta "DESLIGADO" Plaqueta sem descrição Plaqueta descrição a pedido			

* O vidro mantém o botão pressionado.

** O vidro não pressiona o botão.

Grau de proteção IP54.