

CAIXA DE JUNÇÃO

(segurança aumentada)

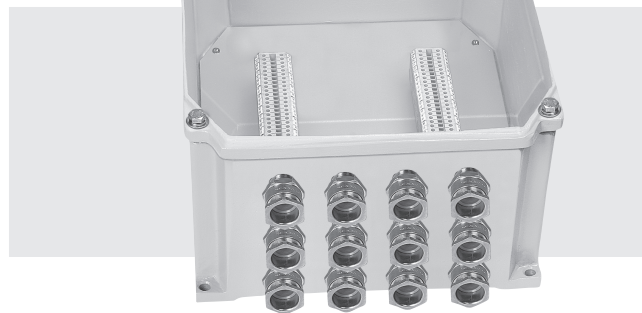
NAJQ
Ex e

- Atmosferas explosivas
- Zonas 1 e 2 - Grupos II A, II B e II C
- Grau de proteção: IP66
- NBR IEC 60079-10, NBR IEC 60079-7, NBR IEC 60529, NBR IEC 60079-14
- Classe de temperatura: T3
- Certificado de conformidade: EX-086/2003X



CONSTRUÇÃO

- Fabricada em liga de alumínio fundido **copper-free** de alta resistência mecânica e a corrosão.
- Tampa fixada ao corpo através de parafusos e arruelas de **aço inox AISI 316**.
- Junta de vedação de silicone entre o corpo e a tampa.
- **Fornecida montada com régulas de bornes Ex e** (certificado CEPEL EX-055/98-U), conforme tabela.
- Prensa-cabos, fornecidos separadamente.
- Fornecida com terminal de aterramento externo e interno.
- **Proteção Ex e:** equipamento projetado e construído de tal forma que nenhum de seus componentes cause centelha ou superfície quente, evitando o risco de explosão quando instalados em área classificada como zonas 1 e 2.



prensa-cabos **Ex e** ou **Ex ed**, na página 326 a 334, necessitando proteção mecânica dos cabos utilizar prensa-cabos tipo NEA2FRC com eletroduto, detalhes na página 36 e 403.

ACABAMENTO

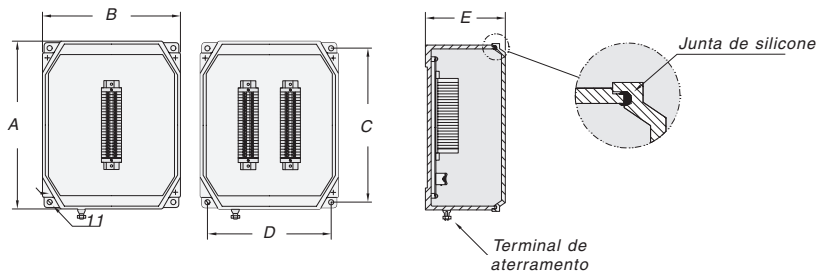
- Revestimento anticorrosivo **REVESTEEL®** na cor cinza texturizado, caracterizado pela sua excelente resistência à corrosão química, mecânica e exposição solar, prolongando a vida útil do produto (detalhes na página 16).

APLICAÇÃO

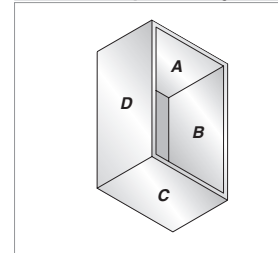
- Indicada para conexão de fios e cabos em áreas classificadas como zonas 1 e 2.

INSTALAÇÃO

- A entrada e saída dos condutores elétricos devem ser feitas exclusivamente com



Laterais para furação



Código	Quant.		Borne			Dimensões					*Quantidade máxima de furos										Peso (kg)	Volume (dm³)	
	Réguas	Total de Bornes	Seção nominal (mm²)	Passo (mm)	A	B	C	D	E	1/2" M16		3/4" M20		1" M25		1 1/4" M40		1 1/2" M40		2" M50			
										Lado	Lado	Lado	Lado	Lado	Lado	Lado	Lado	Lado	Lado				
										A/C	B/D	A/C	B/C	A/C	B/D	A/C	B/D	A/C	B/D	A/C			B/D
NAJQ02112N	1	12	0,5 -2,5	6	230	290	205	260	170	10	10	8	8	6	6	4	4	2	2	1	1	5,45	13,35
NAJQ02115N	1	15	0,5 -2,5	6	240	200	210	176	125	8	1	8	1	4	1	3	1	3	1	1	3	4,80	8,50
NAJQ02120N	1	20	0,5 -2,5	6	290	155	265	130	125	1	12	1	10	1	4	1	3	1	3			4,32	7,20
NAJQ02129N	1	29	0,5 -2,5	6	355	295	330	260	170	15	21	12	21	6	10	2	4	2	3	2	2	8,15	20,95
NAJQ02152N	1	52	0,5 -2,5	6	520	295	490	260	170	15	33	12	27	6	14	2	5	2	5	2	3	11,93	27,43
NAJQ02244N	2	88	0,5 -2,5	6	465	370	445	340	220	35	40	28	32	15	18	8	10	6	8	4	6	14,25	38,63
NAJQ02280N	2	160	0,5 -2,5	6	630	370	590	340	220	35	60	28	52	15	27	8	14	6	14	4	10	22,03	59,44
NAJQ02288N	2	176	0,5 -2,5	6	710	380	675	340	220	35	95	28	60	15	33	8	18	6	18	4	14	26,10	68,80
NAJQ04111N	1	11	0,5 - 4,0	6,5	230	290	205	260	170	10	10	8	8	6	6	4	4	2	2	1	1	5,55	13,35
NAJQ04112N	1	12	0,5 - 4,0	6,5	240	200	210	176	125	8	1	8	1	4	1	3	1	3	1	1	3	4,90	8,50
NAJQ04118N	1	18	0,5 - 4,0	6,5	290	155	265	130	125	1	12	1	10	1	4	1	3	1	3			4,42	7,20
NAJQ04127N	1	27	0,5 - 4,0	6,5	355	295	330	260	170	15	21	12	21	6	10	2	4	2	3	2	2	8,25	20,95
NAJQ04148N	1	48	0,5 - 4,0	6,5	520	295	490	260	170	15	33	12	27	6	14	2	5	2	5	2	3	12,03	27,43
NAJQ04244N	2	88	0,5 - 4,0	6,5	465	370	445	340	220	35	40	28	32	15	18	8	10	6	8	4	6	14,35	38,63
NAJQ04272N	2	144	0,5 - 4,0	6,5	630	370	590	340	220	35	60	28	52	15	27	8	14	6	14	4	10	22,13	59,44
NAJQ04280N	2	160	0,5 - 4,0	6,5	710	380	675	340	220	35	95	28	60	15	33	8	18	6	18	4	14	26,25	68,80
NAJQ06109N	1	9	0,5 - 6,0	8	230	290	205	260	170	10	10	8	8	6	6	4	4	2	2	1	1	5,60	13,35
NAJQ06110N	1	10	0,5 - 6,0	8	240	200	210	176	125	8	1	8	1	4	1	3	1	3	1	1	3	5,00	8,50
NAJQ06115N	1	15	0,5 - 6,0	8	290	155	265	130	125	1	12	1	10	1	4	1	3	1	3			4,45	7,20
NAJQ06122N	1	22	0,5 - 6,0	8	355	295	330	260	170	15	21	12	21	6	10	2	4	2	3	2	2	8,30	20,95
NAJQ06139N	1	39	0,5 - 6,0	8	520	295	490	260	170	15	33	12	27	6	14	2	5	2	5	2	3	12,10	27,43
NAJQ06232N	2	64	0,5 - 6,0	8	465	370	445	340	220	35	40	28	32	15	18	8	10	6	8	4	6	14,45	38,63
NAJQ06260N	2	120	0,5 - 6,0	8	630	370	590	340	220	35	60	28	52	15	27	8	14	6	14	4	10	22,23	59,44
NAJQ06266N	2	132	0,5 - 6,0	8	710	380	675	340	220	35	95	28	60	15	33	8	18	6	18	4	14	26,30	68,80
NAJQ10107N	1	7	1,5 - 10,0	10	230	290	205	260	170	10	10	8	8	6	6	4	4	2	2	1	1	5,65	13,35
NAJQ10108N	1	8	1,5 - 10,0	10	240	200	210	176	125	8	1	8	1	4	1	3	1	3	1	1	3	5,10	8,50
NAJQ10112N	1	12	1,5 - 10,0	10	290	155	265	130	125	1	12	1	10	1	4	1	3	1	3			4,40	7,20
NAJQ10117N	1	17	1,5 - 10,0	10	355	295	330	260	170	15	21	12	21	6	10	2	4	2	3	2	2	8,35	20,95
NAJQ10131N	1	31	1,5 - 10,0	10	520	295	490	260	170	15	33	12	27	6	14	2	5	2	5	2	3	12,15	27,43
NAJQ10226N	2	52	1,5 - 10,0	10	465	370	445	340	220	35	40	28	32	15	18	8	10	6	8	4	6	14,50	38,63
NAJQ10248N	2	96	1,5 - 10,0	10	630	370	590	340	220	35	60	28	52	15	27	8	14	6	14	4	10	22,30	59,44
NAJQ10252N	2	104	1,5 - 10,0	10	710	380	675	340	220	35	95	28	60	15	33	8	18	6	18	4	14	26,40	68,80
NAJQ16106N	1	6	4,0 - 16,0	12	290	155	265	130	125	1	12	1	10	1	4	1	3	1	3			4,45	7,20
NAJQ16108N	1	8	4,0 - 16,0	12	240	200	210	176	125	8	1	8	1	4	1	3	1	3	1	1	3	5,15	8,50
NAJQ16114N	1	14	4,0 - 16,0	12	355	295	330	260	170	15	21	12	21	6	10	2	4	2	3	2	2	8,75	20,95
NAJQ16125N	1	25	4,0 - 16,0	12	520	295	490	260	170	15	33	12	27	6	14	2	5	2	5	2	3	12,43	27,43
NAJQ16222N	2	44	4,0 - 16,0	12	465	370	445	340	220	35	40	28	32	15	18	8	10	6	8	4	6	14,85	38,63
NAJQ16240N	2	80	4,0 - 16,0	12	630	370	590	340	220	35	60	28	52	15	27	8	14	6	14	4	10	22,63	59,44
NAJQ16244N	2	88	4,0 - 16,0	12	710	380	675	340	220	35	95	28	60	15	33	8	18	6	18	4	14	26,70	68,80
NAJQ35104N	1	4	10,0 - 35,0	18	240	200	210	176	125	8	1	8	1	4	1	3	1	3	1	1	3	4,70	7,20
NAJQ35109N	1	9	10,0 - 35,0	18	355	295	330	260	170	15	21	12	21	6	10	2	4	2	3	2	2	8,75	20,95
NAJQ35117N	1	17	10,0 - 35,0	18	520	295	490	260	170	15	33	12	27	6	14	2	5	2	5	2	3	12,23	27,43
NAJQ35214N	2	28	10,0 - 35,0	18	465	370	445	340	220	35	40	28	32	15	18	8	10	6	8	4	6	15,05	38,63
NAJQ35226N	2	52	10,0 - 35,0	18	630	370	590	340	220	35	60	28	52	15	27	8	14	6	14	4	10	22,83	59,44
NAJQ35230N	2	60	10,0 - 35,0	18	710	380	675	340	220	35	95	28	60	15	33	8	18	6	18	4	14	26,90	68,80

- Rosca padrão NPT. Com rosas BSP ou métrica substituir a letra **N**, pela letra **B** ou **M** respectivamente, na 8ª posição, ex.: NAJQ02106**B** e NAJQ02106**M**
- * A quantidade de furos indicada corresponde ao número máximo de furação permitida em cada lateral, conforme desenho. Deverá ser indicado no pedido a quantidade de furos e o diâmetro desejado em cada lateral.

PAINÉIS E COMANDOS