

## UNIÃO MACHO-FÊMEA

A PROVA DE TEMPO

## NTUNM

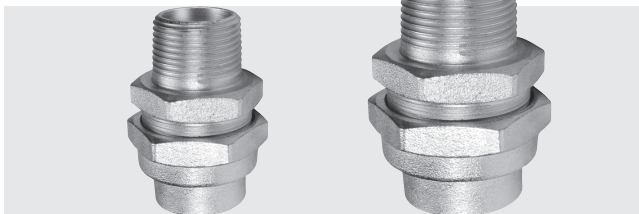
### CONSTRUÇÃO

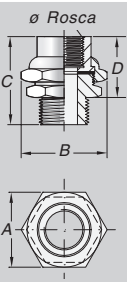
Corpo, contra-corpo e anel sextavado de Ø 1/2" a Ø 1 1/2" e oitavado de Ø 2" a Ø 4", fabricados em ferro fundido, com galvanização eletrolítica e anel de neoprene entre corpo e contra corpo.

- Galvanizada a fogo, substituir a letra **E**, pela letra **G**, na 9ª posição, exemplo: NTUNM01**NG**.
- Em liga de alumínio, substituir a letra **E**, pela letra **A**, na 9ª posição, exemplo: NTUNM01**NA**.
- Roscas NPT Ø 1/2" a Ø 4". Com roscas BSP, substituir a letra **N**, pela letra **B**, na 8ª posição, exemplo: NTUNM01**BE**.

### APLICAÇÃO

- Utilizada na junção de eletrodutos com invólucros a prova de tempo.
- Para evitar o engastamento das roscas, recomendamos utilizar composto anti-óxido Threadsteel®, vide página 421.**



Produto	Código	Ø Rosca	Dimensões (mm)				Peso (kg)	
			A	B	C	D	Fe	Al
	NTUNM01NE	1/2"	35	40	58	40	0,19	0,07
	NTUNM02NE	3/4"	41	47	65	45	0,23	0,09
	NTUNM03NE	1"	48	55	71	46	0,33	0,130
	NTUNM04NE	1 1/4"	70	65	77	54	0,70	0,25
	NTUNM05NE	1 1/2"	70	80	77	54	0,77	0,29
	NTUNM06NE	2"	87	99	88	62	1,31	0,51
	NTUNM07NE	2 1/2"	104	111	98	68	1,95	0,73
	NTUNM08NE	3"	122	132	101	68	2,52	0,95
	NTUNM09NE	3 1/2"	146	157	118	82	3,50	1,30
	NTUNM10NE	4"	146	157	118	82	3,90	1,44

## UNIÃO FÊMEA - FÊMEA

A PROVA DE TEMPO

## NTUNF

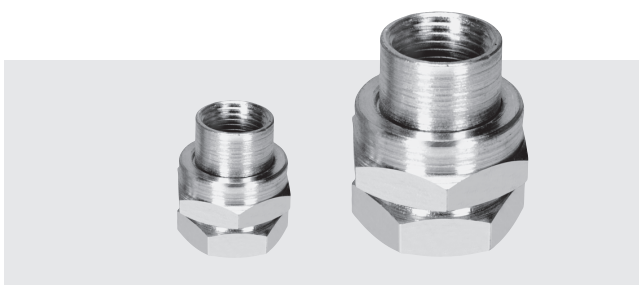
### CONSTRUÇÃO

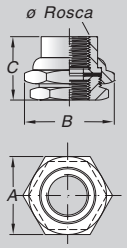
Corpo, contra-corpo e anel sextavado de Ø 1/2" a Ø 1 1/2" e oitavado Ø 2" a Ø 4", fabricados em ferro fundido, com galvanização eletrolítica.

- Galvanizada à fogo, substituir a letra **E**, pela letra **G**, na 9ª posição, exemplo: NTUNF1**NG**.
- Em liga de alumínio, substituir a letra **E**, pela letra **A**, na 9ª posição, exemplo: NTUNF01**NA**.
- Roscas NPT Ø 1/2" a Ø 4". Com roscas BSP, substituir a letra **N**, pela letra **B**, na 8ª posição, exemplo: NTUNF01**BE**.

### APLICAÇÃO

- Utilizada na junção de eletrodutos com invólucros a prova de tempo.
- Para evitar o engastamento das roscas, recomendamos utilizar composto anti-óxido Threadsteel®, vide página 421.**



Produto	Código	Ø Rosca	Dimensões (mm)			Peso (kg)	
			A	B	C	Fe	Al
	NTUNF01NE	1/2"	35	40	43	0,15	0,05
	NTUNF02NE	3/4"	40	47	49	0,20	0,07
	NTUNF03NE	1"	48	55	50	0,27	0,10
	NTUNF04NE	1 1/4"	78	65	55	0,63	0,23
	NTUNF05NE	1 1/2"	78	80	55	0,64	0,23
	NTUNF06NE	2"	88	99	65	1,14	0,42
	NTUNF07NE	2 1/2"	103	111	71	1,16	0,60
	NTUNF08NE	3"	120	132	72	1,96	0,72
	NTUNF09NE	3 1/2"	140	157	85	3,14	1,07
	NTUNF10NE	4"	140	157	85	3,16	1,08