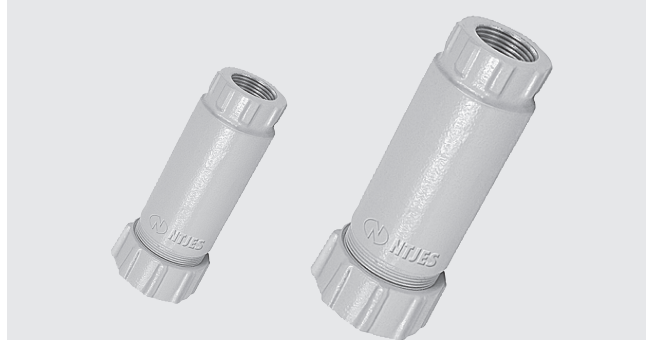


## JUNTA DE EXPANSÃO

**NTJES**  
**NTJEC**

### CONSTRUÇÃO

- Corpo e porca fabricados em liga de alumínio fundido **copper-free** de alta resistência mecânica e à corrosão. Junta interna de chumbo e arruela em chapa de alumínio.
- São fornecidas em dois modelos: NTJES e NTJEC com continuação elétrica (cordoalha).
- Rosca NPT Ø 1/2" a 4". Com rosca BSP, substituir a letra **N** pela letra **B** na 8ª posição, exemplo: NTJES01**BA**.
- Em ferro fundido com galvanização eletrolítica, substituir a letra **A** pela letra **E** na 9ª posição, ex: NTJES01**NE**, e galvanizada à fogo, substituir a letra **A**, pela letra **G**, ex.: NTJES01**NG**.



ca, mecânica e exposição solar, prolongando a vida útil do produto (detalhes na página 15).

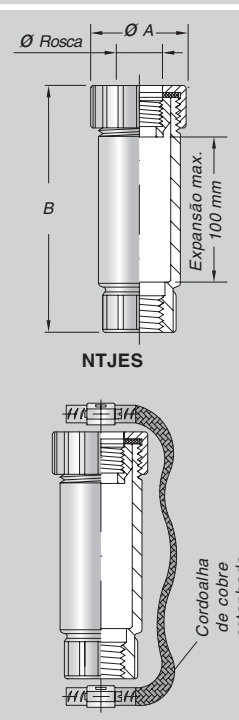
### ACABAMENTO

- Revestimento anticorrosivo **REVESTEEL®** na cor cinza texturizado, caracterizado pela sua excelente resistência à corrosão quími-

### APLICAÇÃO

Para fazer emenda nas tubulações, compensando o movimento de expansão e contração. Não pode ser usada nas instalações a prova de explosão.

**Movimento máximo de 100 mm.**

Produto	Código		Ø Rosca	Ø A	B	Peso (kg)
	sem cordoalha	com cordoalha				
 <p><b>NTJES</b></p> <p><b>NTJEC</b></p> <p>Cordoalha de cobre estanhada</p>	NTJES01NA	NTJEC01NA	1/2"	55	155	0,35
	NTJES02NA	NTJEC02NA	3/4"	55	155	0,33
	NTJES03NA	NTJEC03NA	1"	70	155	0,47
	NTJES04NA	NTJEC04NA	1 1/4"	70	155	0,75
	NTJES05NA	NTJEC05NA	1 1/2"	84	165	0,73
	NTJES06NA	NTJEC06NA	2"	100	165	1,13
	NTJES07NA	NTJEC07NA	2 1/2"	143	183	3,04
	NTJES08NA	NTJEC08NA	3"	143	183	2,84
	NTJES09NA	NTJEC09NA	3 1/2"	173	183	3,47
	NTJES10NA	NTJEC10NA	4"	173	183	3,63

- Para evitar o engastamento das roscas, recomendamos utilizar composto anti-óxido Threadsteel®, vide página 421.