

TAMPÃO

A PROVA DE EXPLOÇÃO

NETCA

Ex d

- Instalação em área classificada e uso industrial
- Zonas 1 e 2 - Grupo IIB + H2 (1/2" a 2") Grupos IIA e IIB (2 1/2" a 4")
- NBR IEC 60079-1, NBR 5363
- Certificado de conformidade: 2004EC02CP032 e EX-103/95-1

CONSTRUÇÃO

Fabricado em ferro fundido, com galvanização eletrolítica.

- Galvanizado a fogo, substituir a letra **E**, pela letra **G**, na 9ª posição, exemplo: NETCA01NG.
- Em liga de alumínio, substituir a letra **E**, pela letra **A**, na 9ª posição, exemplo: NETCA01NA.
- Rosca NPT Ø 1/2" a Ø 4". Com rosca BSP, substituir a letra **N**, pela letra **B**, na 8ª posição, exemplo: NETCA01BE.

APLICAÇÃO

Utilizado na vedação e proteção nas extremidades de eletrodutos



Produto	Código	Ø Rosca	Dimensões (mm)			Peso (kg)	
			A	B		Fe	Al
	NETCA01NE	1/2"	28	23	23	0,07	0,03
	NETCA02NE	3/4"	34	25	25	0,09	0,04
	NETCA03NE	1"	41	25	25	0,13	0,06
	NETCA04NE	1 1/4"	51	28	28	0,21	0,13
	NETCA05NE	1 1/2"	60	30	30	0,29	0,14
	NETCA06NE	2"	72	32	32	0,43	0,15
	NETCA07NE	2 1/2"	85	40	53	0,64	0,35
	NETCA08NE	3"	100	45	53	0,89	0,54
	NETCA09NE	3 1/2"	125	53	53	1,30	0,75
	NETCA10NE	4"	125	50	53	1,40	0,73

- Para evitar o engastamento das roscas, recomendamos utilizar composto anti-óxido Threadsteel®, vide página 421.

DRENO RESPIRO

INSTALAÇÃO INDUSTRIAL

NTDRE

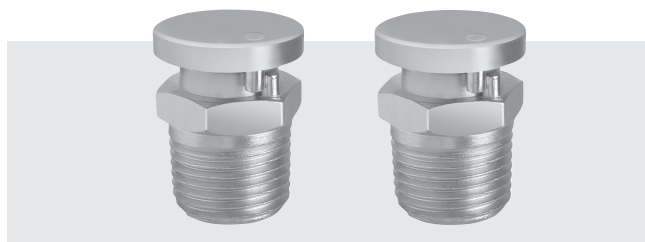
CONSTRUÇÃO

Fabricado em latão galvanizado com tampa redonda e trava para abertura limitada de movimento de escape.

- Rosca: Ø 1/2" NPT (BSP a pedido)
- Peso: 0,085 kg

APLICAÇÃO

Para evitar o acúmulo de umidade em caixas a prova de tempo, gases, vapores e pós.



NTDRE01NE

