

## LUVA PARALELA

A PROVA DE EXPLOÇÃO

**NELVP**

**Ex d**

- Instalação em área classificada e uso industrial
- Zonas 1 e 2 - Grupo IIB + H2 (1/2" a 2") Grupos IIA e IIB (2 1/2" a 4")
- NBR IEC 60079-1, NBR 5363
- Certificado de conformidade: 2004EC02CP034 e EX-099/95-1

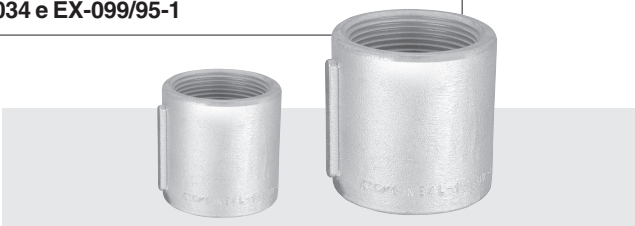
### CONSTRUÇÃO

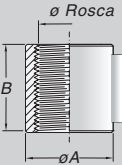
Fabricada em ferro fundido, com galvanização eletrolítica.

- Galvanizada a fogo, substituir a letra **E**, pela letra **G**, na 9ª posição, exemplo: NELVP01**G**.
- Em liga de alumínio, substituir a letra **E**, pela letra **A**, na 9ª posição, exemplo: NELVP01**NA**.
- Rosca NPT Ø 1/2" a 4". Com rosca BSP, substituir a letra **N**, pela letra **B**, na 8ª posição, exemplo: NELVP01**BE**.

### APLICAÇÃO

Utilizada na junção de eletrodutos de mesmo diâmetro.



Produto	Código	Ø Rosca	Dimensões (mm)		Peso (kg)	
			Ø A	B	Fe	Al
	NELVP01NE	1/2"	30	35	0,07	0,05
	NELVP02NE	3/4"	33	40	0,10	0,06
	NELVP03NE	1"	41	44	0,15	0,07
	NELVP04NE	1 1/4"	55	53	0,28	0,15
	NELVP05NE	1 1/2"	57	56	0,43	0,16
	NELVP06NE	2"	70	67	0,59	0,23
	NELVP07NE	2 1/2"	70	70	0,99	0,31
	NELVP08NE	3"	100	80	1,18	0,45
	NELVP09NE	3 1/2"	115	86	1,47	0,74
	NELVP10NE	4"	126	86	1,57	0,85*

- Para evitar o engastamento das roscas, recomendamos utilizar composto anti-óxido Threadsteel®, vide página 421.