

## BUJÃO e BUCHA DE REDUÇÃO

SEGURANÇA AUMENTADA

NA95461-85  
NA95714-96

- Atmosferas explosivas
- Zonas 1 e 2, 21 e 22 - Grupos IIA, IIB e IIC
- Grau de proteção: IP 66
- Temperatura de operação: -20°C a +40°C

Ex e

A.T.X.

### Aprovação:

Código	CENELEC	IEC	Tipo aprovado
NA95714/NA95715 NA957 50 a NA95755 NA95760 a NA95765	82 6149X	-	BOU.PC
NA95796 NA95461 a NA95468	87 B 0004U	320 554	R.A.X

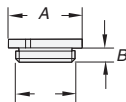


Produto	Código	Tipo	Material	Rosca métrica		Classificação		Peso (kg)	Volume (dm³)
				Macho	Fêmea	IEC	CENELEC		
	NA 95485	Bujão	Plástico	M16		Ex e II	EEx e II	0,10	0,60
	NA 95714	Bujão	Plástico	M20		Ex e II	EEx e II	0,10	0,60
	NA 95715	Bujão	Plástico	M25		Ex e II	EEx e II	0,10	0,90
	NA 95486	Bujão	Plástico	M32		Ex e II	EEx e II	0,10	0,03
	NA 95487	Bujão	Plástico	M40		Ex e II	EEx e II	0,10	0,07
	NA 95488	Bujão	Plástico	M50		Ex e II	EEx e II	0,20	0,07
	NA 95728	Bujão	Latão niquelado	M20		Ex e II	EEx e II	0,10	0,60
	NA 95729	Bujão	Latão niquelado	M25		Ex e II	EEx e II	0,10	0,90
	NA 95461	Bucha redução	Latão niquelado	M20	M16	Ex e II	EEx e II	0,06	0,05
	NA 95462	Bucha redução	Latão niquelado	M25	M16	Ex e II	EEx e II	0,07	0,09
	NA 95796	Bucha redução	Latão niquelado	M25	M20	Ex ed IIC	EEx ed IIC	0,05	0,09
	NA 95463	Bucha redução	Latão niquelado	M32	M20	Ex e II	EEx e II	0,10	0,10
	NA 95464	Bucha redução	Latão niquelado	M32	M25	Ex e II	EEx e II	0,08	0,10
	NA 95465	Bucha redução	Latão niquelado	M40	M25	Ex e II	EEx e II	0,20	0,20
	NA 95466	Bucha redução	Latão niquelado	M40	M32	Ex e II	EEx e II	0,20	0,20
	NA 95467	Bucha redução	Latão niquelado	M50	M32	Ex e II	EEx e II	0,30	0,20
	NA 95468	Bucha redução	Latão niquelado	M50	M40	Ex e II	EEx e II	0,30	0,20

### DIMENSÕES

(mm)

Rosca	Plástico		Latão	
	A	B	A	B
	22	10	20	10
	24	12	22	10
	27	12	24	10
	32	12	30	12
	41	12	40	12
	55	14	50	14
M16			-	-
M20	24	12	24	12
M25	27	12	27	12
M32	34	12	-	-
M40	42	12	-	-
M50			-	-



Código	A	B	C	D
	NA954 61	24	24	15

Código	A	B	C
	NA954 62	32	22
NA957 96	32	22	13
NA954 63	41	22	13
NA954 64	41	22	13
NA954 65	54	22	13
NA954 66	54	22	13
NA954 67	65	24	13
NA954 68	65	24	13

