

# CAIXA A PROVA DE EXPLOSÃO

## NECM2

Ex d

- Atmosferas explosivas
- Zonas 1 e 2 - Grupos IIA e IIB
- Grau de proteção: IP54
- NBR IEC 60079-10, NBR IEC 60079-1, NBR IEC 60529, NBR IEC 60079-14, NBR 5363
- Certificados de conformidade: 99EC02CP06-01-U (NECM2P1H0)

### CONSTRUÇÃO

- Fabricada em liga de alumínio fundido **copper-free** de alta resistência mecânica e à corrosão.
- Tampa rosqueada ao corpo, que permite o resfriamento no caso de ocorrer uma explosão no seu interior.
- As entradas rosqueadas especificadas devem ser interligadas com eletrodutos NBR 5597, NBR 5598 ou prensa-cabos a prova de explosão, vide página 445 ou 402 a 410.
- **Proteção Ex d:** invólucro projetado e construído de tal forma que ocorrendo uma explosão no seu interior, a mesma não se propaga para o ambiente externo.

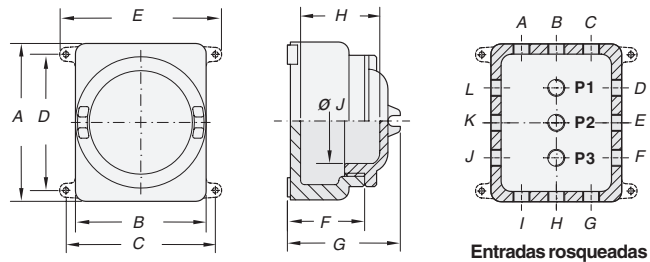
### ACABAMENTO

- Revestimento anticorrosivo **REVESTEEL®**, na cor cinza texturizado, caracterizado pela sua excelente resistência à corrosão química, mecânica e exposição solar, prolongando a vida útil do produto (detalhes na página 16).



### APLICAÇÃO

- Indicada para montagem de equipamentos e componentes elétricos e eletrônicos.



Entradas rosqueadas

Sob encomenda podem ser fornecidas furações no fundo da caixa nas posições P1, P2 ou P3.

Código	Dimensões (mm)									Peso (kg)	Volume (dm <sup>3</sup> )
	A	B	C	D	E	F	G	H	I		
NECM2P1H0	123	123				103	129	100	77	1,99	1,96
NECM2P2H0	182	168	195	153	224	128	164	121	120	4,42	6,69
NECM2M1H0	265	225	250	223	270	154	187	143	167	9,03	13,38
NECM2G1H0	320	290	310	290	340	200	246	191	224	17,40	26,76

**Entradas rosqueadas:** Devem ser especificadas conforme cada necessidade, desenho das furações acima.

- Roscas NPT ou BSP.

- **Recomendamos utilizar Gapsteel® entre o corpo e tampa sempre que a caixa for aberta, vide página 420.**