

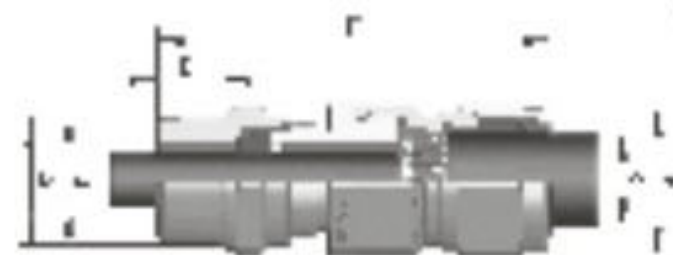


CX/PC-E1F

Aplicação : Zona 1 ou 2 e Zona 21 ou 22. IP54, IPW55 ou IPW66

Prensa cabo à prova de explosão para cabo armado, fabricado em alumínio, latão, latão níquelado ou aço inox, conforme normas internacionais (IEC).

Apropriado para cabos armados com capa externa e armadura de trança de aço.



Dimensões (mm) (Dimension)

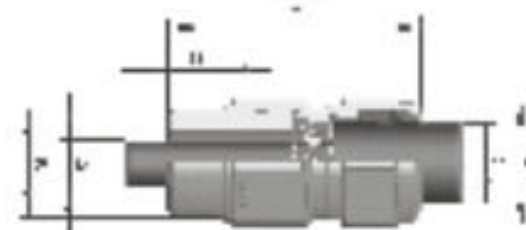
Código/ Code	Ø Rosca A (Thread)			Ø B		Ø C		D	E	F	Flo da Armadura Armour acceptance range	
	NPT	BSP	Métrica	Min	Máx	Min	Máx				Min	Máx
CX/PC-E1F	1/2"	1/2"	M16	3,5	8,5	8,0	13,0	16	1"	84	0,3	1,25
CX/PC-E1F	3/4"E	3/4"E	M25	3,5	8,5	8,4	13,2	16	1"	84	0,3	1,25
CX/PC-E1F	3/4"P	3/4"P	M25P	8,0	11,5	12,0	15,0	16	1.1/4"	84	0,3	1,25
CX/PC-E1F	3/4"G	3/4"G	M25G	11,0	13,5	15,0	20,8	16	1.1/4"	84	0,3	1,25
CX/PC-E1F	1"	1"	M32	13,0	19,5	20,3	27,2	20	1.1/2"	98	0,3	1,25
CX/PC-E1F	1.1/4"	1.1/4"	M40	19,0	25,5	26,7	33,5	21	2"	104	0,3	1,65
CX/PC-E1F	1.1/2"	1.1/2"	M50	25,0	32,0	33,0	39,0	22	2.1/4"	109	0,3	2,0
CX/PC-E1F	2"E	2"E	M60P	31,0	37,0	39,4	46,3	22	2.3/4"	116	0,4	2,0
CX/PC-E1F	2"P	2"P	M60G	31,0	37,0	39,4	46,3	22	2.3/4"	116	0,4	2,0
CX/PC-E1F	2"M	2"M	M63	34,0	40,0	43,0	50,0	22	2.3/4"	116	0,4	2,0
CX/PC-E1F	2"G	2"G	M63	36,6	43,0	45,7	52,6	22	2.3/4"	116	0,4	2,0
CX/PC-E1F	2.1/2"P	2.1/2"P	M75	42,5	50,0	52,0	59,0	31	3.1/2"	124	0,4	2,5
CX/PC-E1F	2.1/2"G	2.1/2"G	M75	49,5	55,0	58,4	65,5	31	3.1/2"	124	0,4	2,5
CX/PC-E1F	3"P	3"P	M90	54,5	61,0	64,8	71,6	32	4"	127	0,4	2,5
CX/PC-E1F	3"G	3"G	M90	60,5	67,0	71,0	78,0	32	4"	127	0,4	2,5



CX/PC-C

Aplicação : Zona 1 ou 2 e Zona 21 ou 22. IP54, IPW55 ou IPW66

Prensa cabo com tipo de proteção segurança aumentada para cabo armado, fabricado em alumínio, latão, latão níquelado ou aço inox, conforme normas internacionais (IEC). Apropriado para cabos armados com capa externa e armadura de trança de aço.



Dimensões (mm) (Dimension)

Código/ Code	Ø Rosca A (Thread)			Ø B		Ø C		D	E	F	Flo da Armadura Armour acceptance range	
	NPT	BSP	Métrica	Min	Máx	Min	Máx				Min	Máx
CX/PC-C	1/2"	1/2"	M16	3,5	8,5	8,0	13,0	16	1"	84	0,3	1,25
CX/PC-C	3/4"E	3/4"E	M25	3,5	8,5	8,4	13,2	16	1"	84	0,3	1,25
CX/PC-C	3/4"P	3/4"P	M25P	8,0	11,5	12,0	15,0	16	1.1/4"	84	0,3	1,25
CX/PC-C	3/4"G	3/4"G	M25G	11,0	13,5	15,0	20,8	16	1.1/4"	84	0,3	1,25
CX/PC-C	1"	1"	M32	13,0	19,5	20,3	27,2	20	1.1/2"	98	0,3	1,25
CX/PC-C	1.1/4"	1.1/4"	M40	19,0	25,5	26,7	33,5	21	2"	104	0,3	1,65
CX/PC-C	1.1/2"	1.1/2"	M50	25,0	32,0	33,0	39,0	22	2.1/4"	109	0,3	2,0
CX/PC-C	2"E	2"E	M60P	31,0	37,0	39,4	46,3	22	2.3/4"	116	0,4	2,0
CX/PC-C	2"P	2"P	M60G	31,0	37,0	39,4	46,3	22	2.3/4"	116	0,4	2,0
CX/PC-C	2"M	2"M	M63	34,0	40,0	43,0	50,0	22	2.3/4"	116	0,4	2,0
CX/PC-C	2"G	2"G	M63	36,6	43,0	45,7	52,6	22	2.3/4"	116	0,4	2,0
CX/PC-C	2.1/2"P	2.1/2"P	M75	42,5	50,0	52,0	59,0	31	3.1/2"	124	0,4	2,5
CX/PC-C	2.1/2"G	2.1/2"G	M75	49,5	55,0	58,4	65,5	31	3.1/2"	124	0,4	2,5
CX/PC-C	3"P	3"P	M90	54,5	61,0	64,8	71,6	32	4"	127	0,4	2,5
CX/PC-C	3"G	3"G	M90	60,5	67,0	71,0	78,0	32	4"	127	0,4	2,5